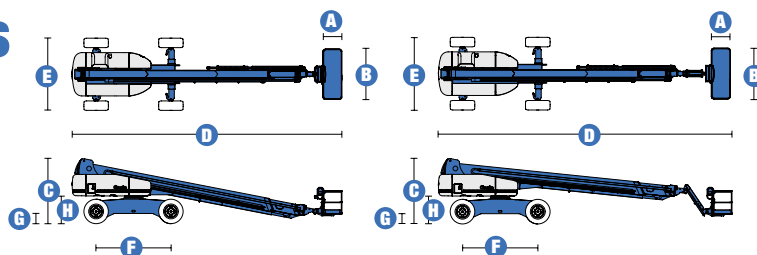


Especificaciones



MODELOS	S™-120	S™-125
DIMENSIONES		
Altura de trabajo* (máx.)	38,40 m	39,95 m
Altura de la plataforma (máx.)	36,60 m	38,15 m
Alcance horizontal (máx.)	22,90 m	24,40 m
Posicionamiento en negativo	- 1,98 m	- 3,30 m
A Longitud de la cesta	0,76 m/0,91 m	0,76 m/0,91 m
B Ancho de la cesta	1,83 m/2,44 m	1,83 m/2,44 m
C Altura – posición replegada	3,07 m	3,07 m
D Longitud – posición replegada	13,00 m	14,25 m
Longitud transporte – plumín retraído	-	12,20 m
E Ancho – ejes retraídos	2,49 m	2,49 m
Ancho – ejes extendidos	3,35 m	3,35 m
F Distancia entre ejes	3,66 m	3,66 m
G Altura libre sobre el suelo – centro máquina	0,44 m	0,44 m
H Altura del contrapeso	1,30 m	1,30 m

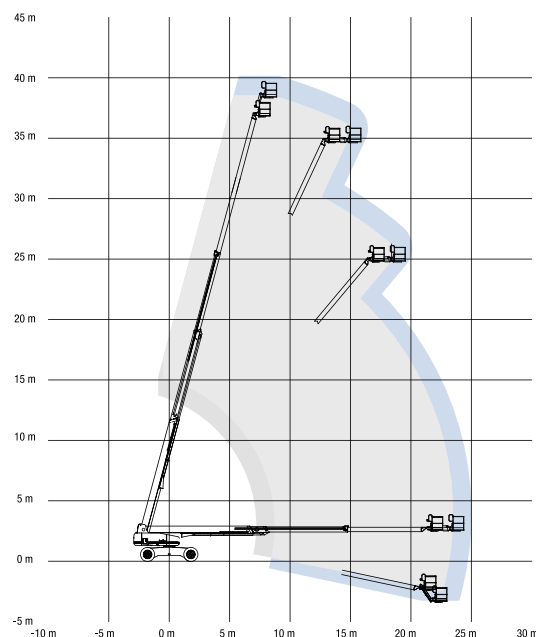
PRODUCTIVIDAD		
Capacidad de elevación 1,83 m	340 kg	227 kg
Capacidad de elevación 2,44 m	340 kg	227 kg
Rotación hidráulica de la cesta	160°	160°
Rotación hidráulica de la torreta	360° continua	360° continua
Voladizo posterior – ejes extendidos	1,24 m	1,24 m
Voladizo posterior – ejes retraídos	1,68 m	1,68 m
Velocidad de traslación – replegada 4x4	4,8 km/h	4,8 km/h
Velocidad de traslación – elevada ** 4x4	1,1 km/h	1,1 km/h
Pendiente superable*** 4x4	40 %	40 %
Radio de giro ejes extendidos (4x4x4)		
- interior	2,60 m	2,60 m
- exterior	5,74 m	5,74 m
Radio de giro ejes retraídos (4x4x4)		
- interior	4,39 m	4,39 m
Controles	12 V DC proporcionales	12 V DC proporcionales
Neumáticos todo terreno	445/65 D 22.5	445/65 D 22.5

POTENCIA		
Motor	Deutz Diesel BF4L 2011 (4 cilindros) 78 CV (58 kw)	
Bomba de emergencia eléctrica	12 V DC	12 V DC
Capacidad depósito hidráulico	208 L	208 L
Capacidad sistema hidráulico	303 L	303 L
Capacidad depósito de combustible	151 L	151 L

PESO****		
CE 4x4 (neumáticos rellenos de espuma)	20 112 kg	20 248 kg

CUMPLE CON LAS NORMAS CE EN 280/PB-10-611-03
(y los requerimientos del país donde se suministra la máquina)

DIAGRAMA DE TRABAJO S™-120/125



* Altura de trabajo = Altura de la plataforma + 1,8 m

** En modo elevación, la máquina está diseñada para operaciones en firme, sólo a nivel exterior

*** Ver el manual del operario sobre la traslación en pendientes

**** El peso varía en función de las opciones y de los requerimientos del país

Características

LO ÚLTIMO EN ALCANCE Y MOVILIDAD

CESTAS

- Cesta de acero de 2,44 m – estándar
- Cesta de acero de 1,83 m – opción
- Cesta con puerta abatible – opción
- Cesta de acero de 1,83 m ó 2,44 m equipada de una puerta en la parte frontal y dos laterales – opción

POTENCIA

- Motor Deutz diesel 78 CV que cumple con las directivas UE 97/68 sobre las emisiones de gas
- Bomba de emergencia eléctrica de 12 V DC
- Luz indicadora de temperatura motor en los paneles de control
- Protección anti re arranque / Parada automática del motor en caso de anomalía
- Radiador del aceite del circuito hidráulico

CONDUCCIÓN

- 4x4x4
- Ejes extensibles desde los controles de la cesta
- Tracción por adherencia directa

NEUMÁTICOS

- Neumáticos todo terreno rellenos espuma – estándar
- Neumáticos todo terreno que no marcan el suelo (aire o espuma) – opción
- Neumáticos alta flotación – opción

ESPECIFICACIONES

S™-120

- Altura de trabajo de 38,40 m
- Alcance horizontal de 22,90 m
- Capacidad de elevación de 340 kg con cesta de 1,83 m
- Capacidad de elevación de 340 kg con cesta de 2,44 m

S™-125

- Altura de trabajo de 39,95 m
- Alcance horizontal de 24,40 m
- Capacidad de elevación de 227 kg
- Equipada en estándar de un plumín de 1,52 m con 135° de alcance de trabajo (75° por encima de la horizontal y hasta 60° por debajo)
- Joystick con campo magnético proporcional
- Cesta con nivelación automática
- Sistema de validación de la traslación cuando la torreta está orientada
- 160° de rotación hidráulica de la cesta
- 360° de rotación hidráulica continua de la torreta
- Cableado AC en la cesta
- Bocina
- Kit de alarmas (descenso/movimiento/luces indicadoras intermitente dobles/inclinación)
- Cuenta horas
- Sistema de sobrecarga - cumple con las directivas CE EN 280



OPCIONES Y ACCESORIOS

- Puerta abatible en la cesta
- Cesta con rejilla de protección (a media altura) y puerta abatible
- Cesta con protección anti rozaduras alrededor de la barandilla
- Cableado de soldadura
- Kit de soldadura Arc Pro 275™
- Toma de aire en la cesta
- Kit para condiciones adversas
- Aceite hidráulico para el frío
- Latiguillos para temperaturas bajas
- Sistema de protección anti choque (sector aeronáutico)
- Interruptor de dirección integrado al joystick de traslación
- Bandeja de herramientas
- Compartimiento para lámparas fluorescentes
- Soporte para tubos (un par)
- Soporte para subir cristales
- Luces de trabajo en la cesta
- Luces de conducción
- Cubierta metálica bloqueable del cuadro de mandos de la cesta
- Kit para remolque
- Generador de 3000 W de AC
- Kit de arranque en frío
- Protección del tubo de escape contra las chispas
- Tubo catalítico con protección

Genie Europe

The Maltings
Wharf Road
Grantham NG31 6BH
United Kingdom
Tel: + 44 (0)1476 584333
Fax: + 44 (0)1476 584334

Genie Ibérica

C/ Gaià, 31 – Pol. Ind. Pla d'en Coll
08110 Montcada i Reixac
Barcelona
España
Tel: + 34 93 572 50 90
Fax: + 34 93 572 50 91

Distribuido por :