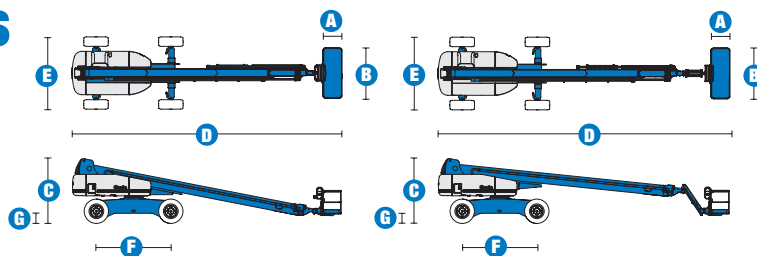


## Especificaciones



MODELOS	S™-100	S™-105
<b>DIMENSIONES</b>		
Altura de trabajo* (máx.)	32,48 m	34,00 m
Altura de la plataforma (máx.)	30,48 m	32,00 m
Alcance máximo horizontal (máx.)	22,86 m	24,38 m
Posicionamiento en negativo	- 1,98 m	- 3,05 m
<b>A</b> Longitud de la cesta	0,76 m/0,91 m	0,76 m/0,91 m
<b>B</b> Ancho de la cesta	1,83 m/2,44 m	1,83 m/2,44 m
<b>C</b> Altura – posición replegada	3,07 m	3,07 m
<b>D</b> Longitud – posición replegada	13,00 m	14,02 m
Longitud transporte – plumín retraído	-	12,17 m
<b>E</b> Ancho – ejes retraídos	2,49 m	2,49 m
Ancho – ejes extendidos	3,35 m	3,35 m
<b>F</b> Distancia entre ejes	3,66 m	3,66 m
<b>G</b> Altura libre sobre el suelo – centro máquina	0,44 m	0,44 m

<b>PRODUCTIVIDAD</b>		
Capacidad de elevación con cesta de 1,83 m	340 kg	227 kg
Capacidad de elevación con cesta de 2,44 m	340 kg	227 kg
Rotación hidráulica de la cesta	160°	160°
Rotación hidráulica de la torreta	360° continua	360° continua
Voladizo posterior torreta – ejes extendidos	1,22 m	1,22 m
Voladizo posterior torreta – ejes retraídos	1,68 m	1,68 m
Velocidad de traslación – replegada 4x4	4,8 km/h	4,8 km/h
Velocidad de traslación – elevada** 4x4	1,1 km/h	1,1 km/h
Pendiente superable*** 4x4	40 %	40 %
Radio de giro ejes extendidos (4x4x2)		
- interior	2,74 m	2,74 m
- exterior	6,05 m	6,05 m
Radio de giro ejes retraídos (4x4x2)		
- interior	4,14 m	4,14 m
- exterior	6,58 m	6,58 m
Controles	12 V DC proporcionales	12 V DC proporcionales
Neumáticos todo terreno	385/65 D 22.5	385/65 D 22.5

<b>POTENCIA</b>		
Motor	Deutz TD2011 L04i 4 cilindros diesel 75 CV (56 kW) Perkins 804-33T 4 cilindros turbo diesel 83 CV (62 kW) Cummins B3.3T 4 cilindros turbo diesel 80 CV (60 kW)	
Bomba de emergencia eléctrica	12 V DC	12 V DC
Capacidad depósito hidráulico	208 L	208 L
Capacidad sistema hidráulico	303 L	303 L
Capacidad depósito de combustible	151 L	151 L

<b>PESO****</b>		
CE 4x4 (neumáticos rellenos de espuma)	18 008 kg	18 144 kg

**CUMPLE CON LAS NORMAS** CE EN 280/PB-10-611-03  
(y los requerimientos del país donde se suministra la máquina)

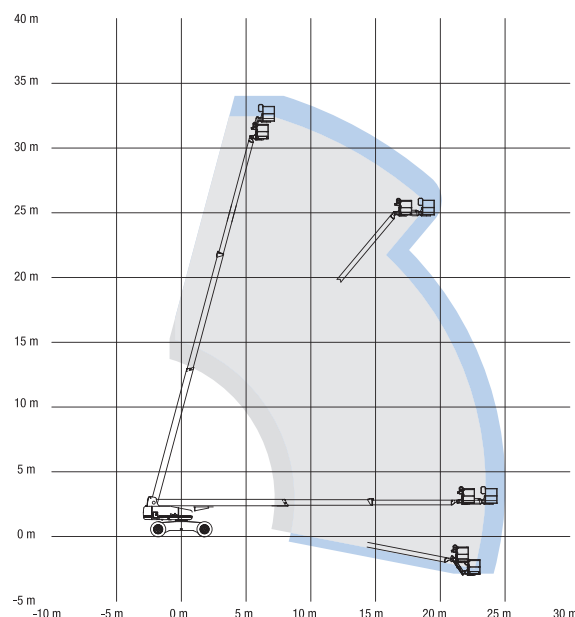
\* Altura de trabajo = Altura de la plataforma + 2 m

\*\* En modo elevación, la máquina está diseñada para operaciones en firme, sólo a nivel exterior

\*\*\* Ver el manual del operario sobre la traslación en pendientes

\*\*\*\* El peso varía en función de las opciones y de los requerimientos del país

## DIAGRAMA DE TRABAJO S™-100/105



# Características

## LO ÚLTIMO EN ALCANCE Y MOVILIDAD

### CESTAS

- Cesta de acero de 2,44 m – estándar
- Cesta de acero de 1,83 m – opción
- Cesta con puerta abatible – opción
- Cesta de acero de 2,44 m equipada de una puerta en la parte frontal y dos laterales – opción

### POTENCIA

- Deutz Diesel TD2011 L04i (4 cilindros) 74 CV (55 kw)
- Perkins Diesel 804-33T (4 cilindros) 83 CV (62 kw)
- Cummins B3.3T (4 cilindros) turbo diesel 80 CV (60 kw)
- Todos los motores cumplen con las directivas UE 97/68 sobre las emisiones de gas
- Bomba de emergencia eléctrica de 12 V DC
- Luz indicadora de temperatura del motor en los paneles de control
- Pre calentamiento motor (Deutz)
- Protección antiprearranque / Parada automática del motor en caso de anomalía
- Radiador del aceite del circuito hidráulico

### CONDUCCIÓN

- 4x4x2 – en estándar
- 4x4x4 – en opción
- Ejes extensibles desde los controles de la cesta
- Tracción por adherencia directa
- Motor de traslación dos velocidades

### NEUMÁTICOS

- Neumáticos todo terreno rellenos espuma – estándar

### ESPECIFICACIONES

#### S™-100

- Altura de trabajo de 32,48 m
- Alcance horizontal de 22,86 m
- Capacidad de elevación de 340 kg con cesta de 1,83 m
- Capacidad de elevación de 340 kg con cesta de 2,44 m

#### S™-105

- Altura de trabajo de 34,00 m
- Alcance horizontal de 24,38 m
- Capacidad de elevación de 227 kg
- Equipada en estándar de un plumín de 1,52 m con 135° de alcance de trabajo (75° por encima de la horizontal y hasta 60° por debajo)
- Joystick con campo magnético proporcional
- Cesta con nivelación automática
- Interruptor de dirección integrado al joystick de traslación
- Sistema de validación de la traslación cuando la torreta está orientada
- 160° de rotación hidráulica de la cesta
- 360° de rotación hidráulica continua de la torreta
- Cableado AC en la cesta
- Bocina
- Alarma de descenso
- Alarma de inclinación
- Cuenta horas
- Sistema de sobrecarga - cumple con las directivas CE EN 280



### OPCIONES Y ACCESORIOS

- Varias dimensiones de cestas con o sin puerta abatible
- Cesta con rejilla de protección (a media altura) y puerta abatible
- Cesta con protección anti rozaduras alrededor de la barandilla
- Cableado de soldadura
- Toma de aire en la cesta
- Aceite hidráulico resistente al fuego
- Kit para condiciones adversas (Basic/Deluxe)
- Sistema de protección anti choque (sector aeronáutico)
- Alarma de movimiento y luces indicadoras intermitente dobles
- Bandeja de herramientas
- Compartimento para lámparas fluorescentes
- Soporte para tubos (un par)
- Soporte para subir cristales (neumáticos rellenos de espuma)
- Luces de trabajo en la cesta
- Cubierta metálica bloqueable de los cuadros de mandos
- Generador de AC
- Indicador de revisión del motor (presión, temp., carga baterías)
- Pre aspiración del motor
- Silenciador y purificador de escape con protección contra las chispas (no disponible con el motor Cummins)

### Genie Europe

The Maltings  
Wharf Road  
Grantham NG31 6BH  
UK  
Tel: + 44 (0)1476 584333  
Fax: + 44 (0)1476 584334

### Genie Ibérica

C/ Gaià, 31 – Pol. Ind. Pla d'en Coll  
08110 Montcada i Reixac  
Barcelona  
España  
Tel: + 34 93 572 50 90  
Fax: + 34 93 572 50 91

### Distribuido por :



[www.aloventas.cl](http://www.aloventas.cl)